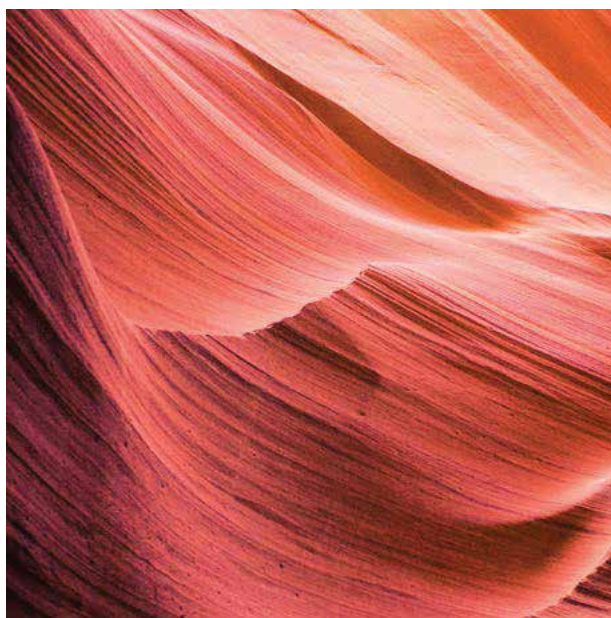


**EMIP
H/A
SIS**

YAO-TECH EFFECT



**JEDINEČNÁ LÉČBA
PRO NEKONEČNÝ
BLAHOBYT**



EMPHASIS YAO-TECH,

RITUÁL POHODY PŘÍSLIB KRÁSY

Mezi blahem duše a zdravím vlasů existuje nezrušitelné pouto. Hluboké spojení, které si zaslouží být objeveno a zachováno. Důraz Yao-Tech je mnohem víc než jen ošetření vlasů. Je to řada inspirovaná světem přírody, která díky inovativnímu složení Yao-Tech rozvíjí pojmy přirozenosti a pohody. Rýžová voda, mořský kolagen a kyselina hyaluronová jsou detailně smíchány v koncentrát vitality a energie a spolu s ostatními složkami vytvářejí produkt s vysokým podílem přirozenosti. Yao-Tech je rituál krásy, který vychází z touhy ctnostně sladit krásu a dobro, aby krásu nebyla jen estetická, ale také vnitřní.

POSLOUCHEJTE vaši duši

MILUJTE vaši osobu

PEČUJTE o svou krásu

PŘÍRODNÍ
≥ 90%

ANTIOXIDAČNÍ SÍLA

+20%

OBSAH BÍLKOVIN

+61%

OBSAH AMINOKYSELIN

+200%



YAO ŽENY, když tajemstvím zdraví je péče

V srdci hor jižní Číny se nachází "Vesnice dlouhých vlasů", která byla Guinnessovou knihou rekordů uznána jako vesnice s nejdelšími vlasy žen na světě. Jejich vlasy jsou dlouhé přes dva metry a zůstávají černé, zdravé a lesklé i ve vysokém věku. Vzhled žen Yao má pro místní kulturu silnou symbolickou hodnotu: podle tradice jsou jejich dlouhé, lesklé vlasy nejcennějším majetkem, který symbolizuje dlouhověkost, bohatství a štěstí. Tajemství výjimečných vlasů je obsaženo v prastarém rituálu krásy, který se předává z generace na generaci již tisíce let a který zahrnuje používání šamponu z fermentované rýžové vody.

YAO-TECH SETKÁNÍ VĚDY A TECHNIKY MOUDROST A TRADICE

Příběh žen Yao vzbudil zájem výzkumné skupiny Lab37, která se na základě důkladných testů rozhodla prozkoumat výhody technologie hyperfermentace u **RÝŽOVÉ VODY**.

Proces zahrnuje počáteční fázi enzymatické předúpravy rýže ve vodném prostředí, aby se uvolnily účinné látky a snížila průměrná velikost sacharidové frakce, což podporuje fermentovatelnost. Následná integrace, jednobuněčného organismu patřícího do kategorie kvasinek, přemění cukernou frakci rýže ve vodě na postbiotický komplex bohatý na účinné látky, které jsou nezbytné pro dobré fungování vlasového vlákna.

Pro posílení antioxidačních a vyhlazujících účinků bylo složení Yao-Tech obohaceno o kyselinu hyaluronovou a mořský kolagen. Toto výjimečné spojení znovu probouzí zdraví a vitalitu vlasového vlákna: **tři aktivní složky působí synergicky na morfologii vlasu a podporují vyplňující, restrukturalizační a hydratační účinky**. Dodávají vlasům vitalitu, lesk a mimořádnou hebkost, přičemž výsledky jsou viditelné již při prvním použití.

Kyselina hyaluronová

Její revitalizační a regenerační účinky z ní činí spojence pro péči o vlasy a zdraví. Dodává okamžitý pocit pohody, jemně proniká do nitra vlasového vlákna a bojuje proti působení škodlivých radikálů. Bojuje proti vysušování pokožky a obnovuje pružnost vlasů. V kombinaci s kolagenem a kyselinou hyaluronovou posiluje jeho blahodárné účinky.

Mořský kolagen

Mořský kolagen je vhodný zejména pro své antioxidační vlastnosti. Molekuly důkladně hydratují pokožku hlavy a regenerují kmenové buňky v cibulce, čímž posilují a chrání slabé a jemné vlasy. Jeho přítomnost ve složení pomáhá předcházet dehydrataci a zvětšuje průměr vlasového vlákna, čímž vlasům navrácí sílu a vitalitu.

MYTÍ



Šamponování je ve všech ohledech regenerační proces. Je to jeden z nejklidnějších okamžiků, který dodává tělu i mysli okamžitý pocit pohody. Očistná síla takového úkonu spočívá v masáži: jemná stimulace pokožky hlavy konečky prstů pomáhá uvolnit a uvolnit napětí v pokožce hlavy, krku a ramenou. **Šampon Plumping Washer** uvolňuje své regenerační a revitalizační přednosti a obnovuje sílu a rovnováhu vlasového vlákna.



Návod k použití: Naneste na mokré vlasy a vmasírujte. Důkladně opláchněte vodou a postup opakujte. Pro dosažení nejlepších výsledků proveďte kompletní ošetření s řadou Emphasis Yao-Tech effect.

Obsah: 250 ml, 1000 ml

OŠETŘENÍ



Umění masáže se odhaluje v celé své kráse díky **Plumping Filler**. Vzácné složení Yao-Tech se mísí s molekulou Granrepair PowerBond v elixír nekonečné pohody, který technikou aplikací pramen po prameni usnadňuje pronikání účinných látek do struktury vlasu a intenzivně ošetřuje vlasy, které potřebují nový život.



Návod k použití: Naneste pramen po prameni na vlasy umyté šamponem Emphasis Plumping a vysušené ručníkem. Jemně vmasírujte a pročešte každý pramen. Nechte působit 15-20 minut, pokud možno pod zdrojem tepla. Neoplachujte. Pokračujte aplikací kondicionéru Emphasis Plumping na délky a konečky vlasů a nechte několik minut působit. Důkladně opláchněte.

Doporučujeme láhev zahřát před použitím teplou vodou.

Obsah: 50 ml

KONDICIONÉR



3

Pro posílení restrukuralizačního a relaxačního účinku rituál pokračuje kondicionérem **Plumping Conditioner**, zázračným antistresovým prostředkem, který dodává vlasům, mysli i duši novou a neuvěřitelnou energii. Jeho detoxikační vlastnosti uzavírají kutikuly a obnovují správnou hydrataci vlasů.



Návod k použití: Naneste na vlhké vlasy a jemně vmasírujte. Nechte několik minut působit a poté opláchněte. Pro dosažení nejlepších výsledků pokračujte v kompletní kúře řady Emphasis Yao-Tech effect.

Obsah: 250 ml, 1000 ml

BOOSTER



4

Vícesmyslovou kúru uzavírá **Plumping Booster**, který proniká do vlasového stvolu, chrání vlasy před znečištěním a zachovává pocit znovuzrození a pohody.



Návod k použití: Naneste na vlasy umyté šamponem Plumping Washer a kondicionérem Plumping Conditioner. Jemně vmasírujte od dělek ke konečkům a nechte několik minut působit. Neoplachujte a pokračujte v běžném sušení.

Obsah: 100 ml

PÉČE

Doporučuje se celý cyklus 4 ošetření během 4 týdnů. Pro údržbu by měly být po celou dobu kúry používané následující produkty: Plumping Wash Shampoo, Plumping Conditioner, Plumping Booster.

KROKY, KTERÉ JE TŘEBA DODRŽET, ABYSTE MOHLI PLNĚ VYUŽÍVAT VÝHOD LÉČBY.

MYTÍ



1 Použijte šampon Plumping na mokré vlasy a vmasírujte

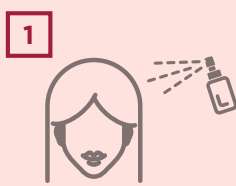


2 Důkladně opláchněte a opakujte proces

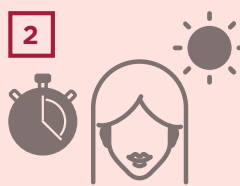


3 Odstraňte přebytečnou vodu pomocí ručníku

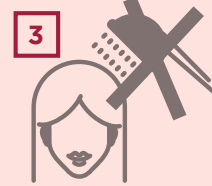
ŮŠETŘENÍ



1 Aplikujte Plumping filler pramen po prameni na předem umyté vlasy šamponem Plumping wash



2 Nechte působit 15 až 20 minut (Pokud možno pod zdrojem tepla)



3 Neoplachujte

KONDICIONÉR



1 Aplikace Plumping kondicionér na délky a koncečky vlasů a jemně vmasírujte



2 Nechte působit několik minut



3 Důkladně opláchněte

BOOSTER



1 Použijte Plumping booster a jemně vmasírujte od dělek ke konečkům



2 Neoplachujte



3 Vysušte vlasy





Recyklovatelné obaly a snížený dopad na životní prostředí. Celá řada se skládá z lahví vyrobených z r-PET. Tato volba znamená malý, ale zásadní příspěvek ke snížení plastového odpadu a emisí CO₂ a projevnutí hluboké vděčnosti přírodě za veškerou pohodu, kterou nám každý den poskytuje.



Vysoké procento přirozenosti. V průměru 90 % receptur tvoří suroviny přírodního původu.



Dermatologicky testované a mikrobiologicky kontrolované produkty.



Vyrobeno v Itálii.



Výrobky, které nejsou testované na zvířatech.

Suberd's
group